

Sveikatos priežiūros įstaiga Registratūrų telefonai

Antakalnio poliklinika (8 5) 234 2515

Karoliniškių poliklinika (8 5) 216 8911

Karoliniškių poliklinikos Pilaletės šeimos medicinos skyrius (8 5) 230 7114

Centro poliklinika (8 5) 244 2244

Šeškinės poliklinika (8-5) 250 2000

Lazdynų poliklinika (8 5) 216 8813

Naujosios Vilnios poliklinika (8 5) 260 6865,
(8 5) 260 6860

Naujiniškų poliklinika (8 5) 216 4437,
(8 5) 216 4438

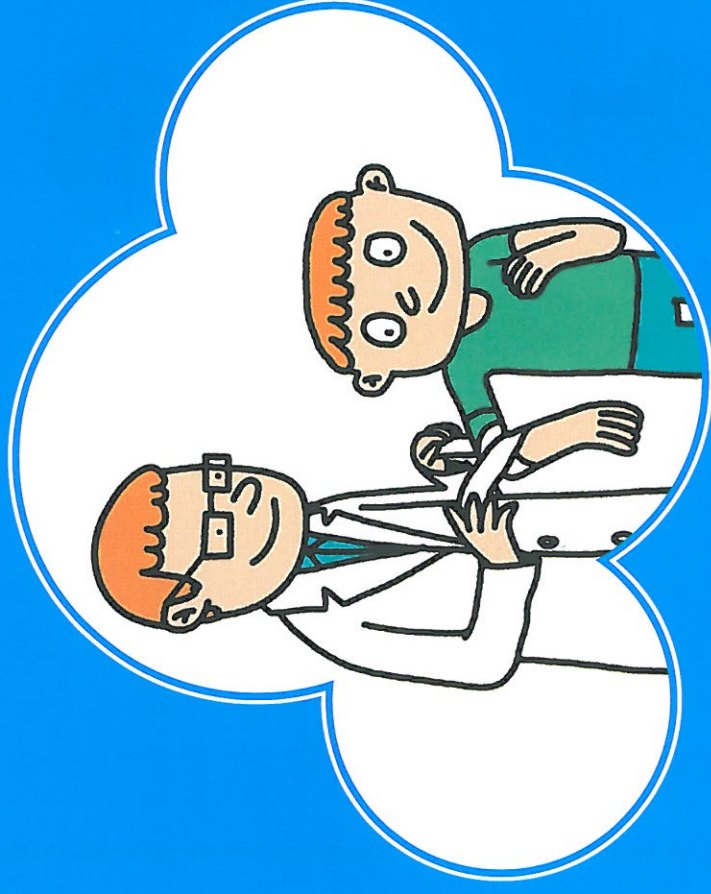
Grigiškių sveikatos priežiūros centras (8 5) 243 2134,
(8 5) 243 2803

Vilniaus miesto klinikinės ligoninės Antakalnio filialo poliklinika (8 5) 234 6154

Vilniaus universiteto ligoninės Santariškių klinikų Vaikų ligoninės Priėmimo-skubios pagalbos skyrius (8 5) 272 0556

Vilniaus universiteto ligoninės Santariškių klinikų Priėmimo-skubios pagalbos skyrius (8 5) 2365 110

Respublikinės Vilniaus universitetinės ligoninės Skubios pagalbos skyrius (8 5) 216 9140



Kur kreiptis patyrus Traumą?

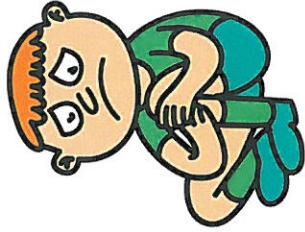
DĖL LENGVŲ SUŽALOJIMŲ

(SAŽARIŲ RAIŠČIŲ PATEMPIMAI, NEDIDELĖS IR NEGILIOS VISŲ RŪŠIŲ ŽAIZDOS, PAVIRŠINIŲ ODOS SLUOKSNIŲ NUDEGIMAI, NUŠALIMAI, SUMUŠIMAI IR ODOS NUBROZDINIMAI, SMULKIŲJŲ KAULŲ IŠNIRIMAI, SKILIMAI, LŪŽIAI IR PAN.)

VAIKAMS:

Mažasis Jonukas nukrito nuo dviračio ir dėl nu trenkėsi į aštrų betoninį gatvės bortelį. Kirtinė žaizda gili, galbūt teks ją siūti. Skubi traumatologinė pagalba jam bus suteikta:

- darbo dienos (I–V) nuo 7 iki 20 val. poliklinikoje, prie kurios jis yra prirašytas.
- darbo dienos (I–V) nuo 20 iki 7 val., poilsio ir švenčių dienomis – visą parą VšĮ Vilniaus universiteto ligoninės Santariškių klinikų Vaikų ligoninės Priėmimo-skubios pagalbos skyriuje (Santariškių g. 7).



SUAUGUSIESIEMS:

Danguolė bėgdama pakreipė pėdą. Dėl didelio skausmo ji nebegali ja remtis į žemę. Galbūt patempė čiurnos raiščius, o gal skilo pėdos kaulas? Skubi traumatologinė pagalba jai bus suteikta:

- darbo dienos (I–V) nuo 7 iki 20 val. poliklinikoje, prie kurios ji yra prirašyta.
- darbo dienos (I–V) nuo 20 iki 7 val., poilsio ir švenčių dienomis – visą parą VšĮ Vilniaus universiteto ligoninės Santariškių klinikų Priėmimo-skubios pagalbos skyriuje (Santariškių g. 2) arba VšĮ Respublikinės Vilniaus universitetinės ligoninės Skubios pagalbos skyriuje (Šiltnamių g. 29).



DĖL SUNKIŲ AR DAUGYBINIŲ SUŽALOJIMŲ

(GALVOS SMEGENŲ, STUBURO TRAUMOS, STAMBIŲJŲ KAULŲ LŪŽIAI, ATVIRI LŪŽIAI, DIDELĖS, GILIOS, SMARKIAI KRAUJUOJANČIOS ŽAIZDOS, GILŪS, DIDELIO PLOTO NUDEGIMAI, NUŠALIMAI IR PAN.)

VAIKAMS:



Gretutė nupuolė nuo sūpynių. Ji neverkė, gulėjo ant žemės vangiai, ją pradėjo pykinti. Tikėtina, kad tai galėtų būti galvos smegenų trauma. Skubi traumatologinė pagalba jai bus suteikta:

- visą parą visomis dienomis VšĮ Vilniaus universiteto ligoninės Santariškių klinikų Vaikų ligoninės Priėmimo-skubios pagalbos skyriuje (Santariškių g. 7).
- Siekiant nepabloginti mergaitės sveikatos būklės, rekomenduojama kviešti greitąją medicinos pagalbą telefonu 033 arba 112. Greitosios medicinos pagalbos automobiliu ji bus nuvežta į ligoninę.

SUAUGUSIESIEMS:

Vilius nukrito nuo kopėčių. Jo veidas išbalso, išpylė prakaitas, trum-pam buvo praradęs sąmonę. Draugas pabandė padėti jam atsikelti, tačiau dėl didelio skausmo nugaroje, kojoje ir peties srityje jis vėl susmuko ant žemės. Tikėtina, kad galėjo lūžti kojos, dubens kaulai, išnirti peties sąnarys ar lūžti žastikaulis. Skubi traumatologinė pagalba jam bus suteikta:

- visą parą visomis dienomis VšĮ Vilniaus universiteto ligoninės Santariškių klinikų Priėmimo-skubios pagalbos skyriuje (Santariškių g. 2) arba VšĮ Respublikinės Vilniaus universitetinės ligoninės Skubios pagalbos skyriuje (Šiltnamių g. 29).
- Siekiant nepabloginti vyro sveikatos būklės, rekomenduojama kviešti greitąją medicinos pagalbą telefonu 033 arba 112. Greitosios medicinos pagalbos automobiliu jis bus nuvežtas į ligoninę.

